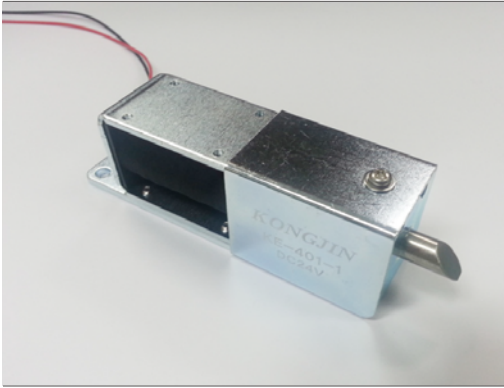




E-9 KE-401 솔레노이드 락 - Solenoid Lock



특징

- 통전시 잠금이 해제됩니다.
- 솔레노이드에 극성이 없습니다.
- 연속 통전을 금합니다.

사양

- 정격 전압 : DC24V
- 통전율 : 100% (연속정격-상온시)
- 내전압 : AC1000V : 1분간 (AC1200V : 1초간)
- 사용 주위 온도 : -5°C ~ +40°C (빙결하지 않을 것)
- 사용 주위 습도 : 85%RH 이하 (결로하지 않을 것)
- 중량 : 310g

용도

- 입실관리기기, 케이스 등.

Features

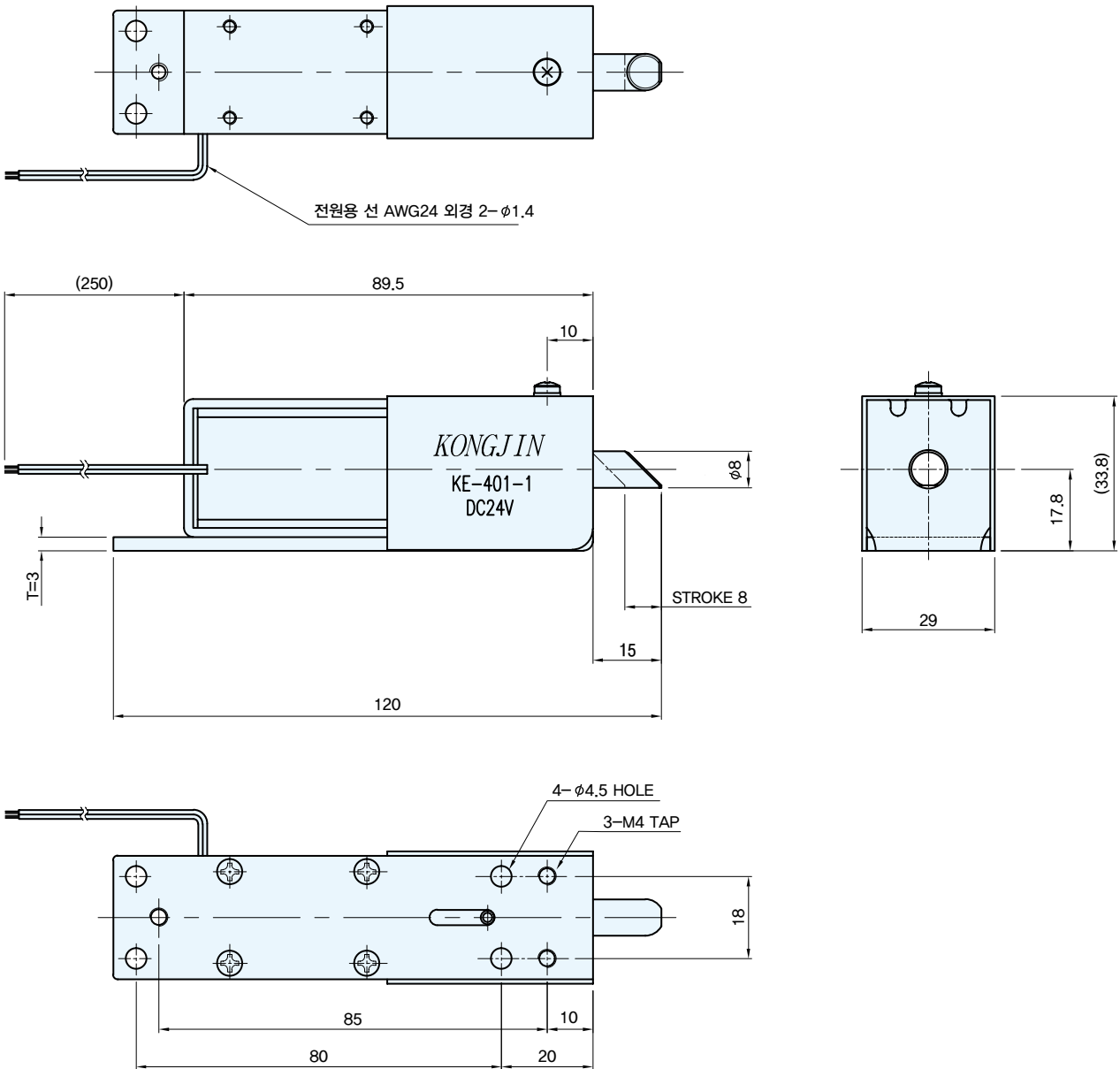
- It's unlocked when power supply.
- Solenoid has not polarity.
- Cannot be used as continuous energization.

Specification

- Voltage : DC24V
- Conductivity : 100% (continuous rating)
- Dielectric strength : AC1000V : 1Minute (AC1200V : 1Second)
- Ambient Temperature : -5°C~+40°C (non-condensing)
- Ambient Humidity : Less than 85%RH (non-dewing)
- Weight : 310g

Use

- Pass box, Case, etc.



| 코드번호 | |
|----------|---------|
| KE-401-1 | KA00872 |