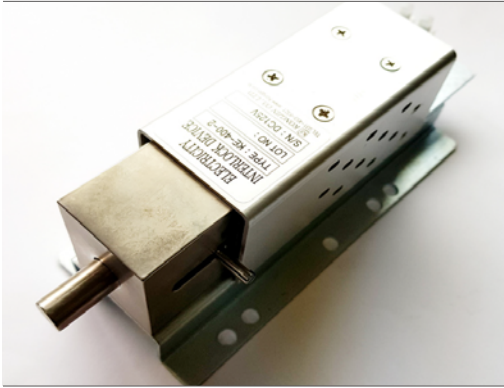


KE-400R 솔레노이드 스위치 록 (역방향) - Solenoid Switch Lock (Reverse)

E-8



특징

- 자동으로 열립니다.
- 통전시 잠깁니다.
- 진동에 강합니다.
- 솔레노이드에 극성이 없습니다.
- 연속 통전을 금합니다.

사양

- DC 110V, 125V, 220V, 240V, 24V
- 중량 : 800g

용도

- 분전반, 배전반, 제어반, 산업용 기계, 진동기기 등.

Features

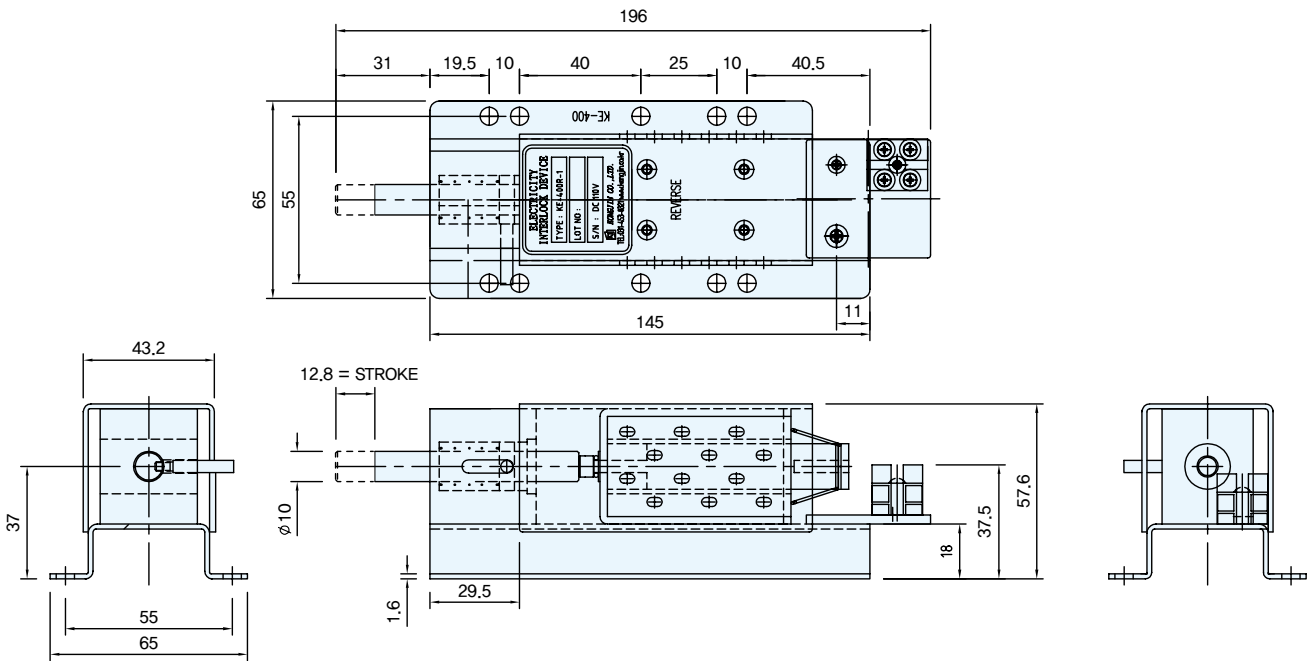
- Automatically unlock.
- It's locked when power supply.
- Vibration resistance.
- Solenoid has no polarity.
- Cannot be used as continuous energization.

Specification

- Voltage : DC 110V, 125V, 220V, 240V, 24V
- Weight : 800g

Use

- Distributing panel, Control panel, Industria machinery, Vibration equipments, etc.



KE-400R REVERSE

	코드번호	S/N
KE-400R-1	KA01428	DC110V
KE-400R-2	KE00092	DC125V
KE-400R-3	KA00870	DC220V
KE-400R-4	KE00095	DC240V
KE-400R-5	KA00871	DC24V