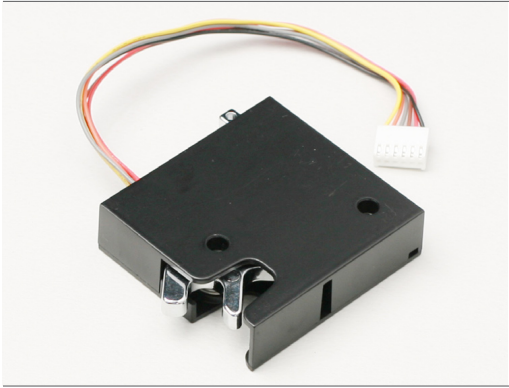


KE-200 전자 로타리 래치 - Electronic Rotary Latch

E-7



특징

- 프레임 측면 부착 유형 래치입니다.
- 슬림형.
- 통전시 잠금이 해제됩니다.
- 마이크로프로세서 타입.

사양

- 정격 전압 : DC 12V
- 사용 온도 : -20℃~70℃
- 재질 : 아연 합금(ZDC II)
- 표면 처리 : 블랙 도장

용도

- 분전반, 배전반, 소형 박스 잠금 시스템 등.

Features

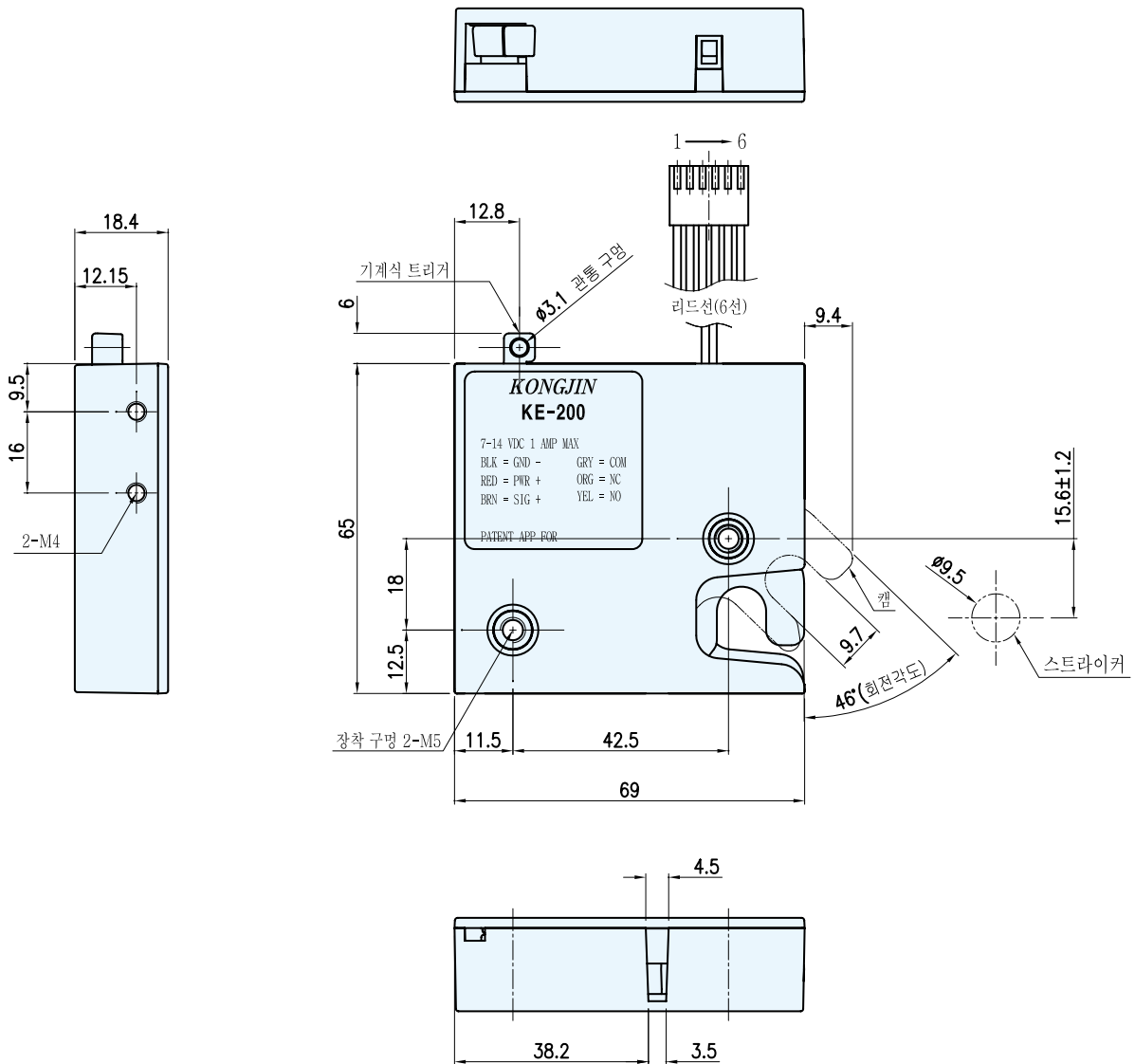
- This latch is a frame side attachment type.
- Thin type.
- It's unlocked at power supply.
- Microprocessor type.

Specification

- Rated voltage : DC12V
- Operating humidity range : -20℃~70℃
- Materials : Zinc alloy(ZDC II)
- Finish : Black painting

Use

- Distributing panel, Small box locking system, etc.



	코드번호
KE-200	KA01335

CABLE 배선도						
NO.	1	2	3	4	5	6
Color	Black	Red	Brown	Grey	Orange	Yellow
Pin Name	GND	DC12V	Signal	COM	N.C.	N.O.
Pin Description	GND	전원	제어신호 DC12V입력	Relay Base	CLOSE	OPEN