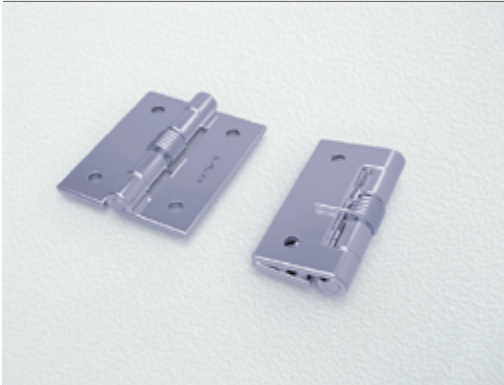




B-13 KH-1074 스프링 힌지 - Spring Hinge



특징

- 스테인레스 재질로 내식성, 내구성이 우수합니다.
- 문을 열었을때 스프링 힘에 의해서 문이 닫힙니다.

사양

- 재질 : 스테인레스(STS304)
- 표면처리 : 광택 연마
- 제품중량 : 15g

용도

- 정보통신 장비, 계측기기, OA기기 등.

용도

- 스프링 하중은 힌지의 취부 홀 위치에서 측정.

Features

- Made of stainless steel for durability and corrosion resistance.
- Door closed automatically by spring.

Specification

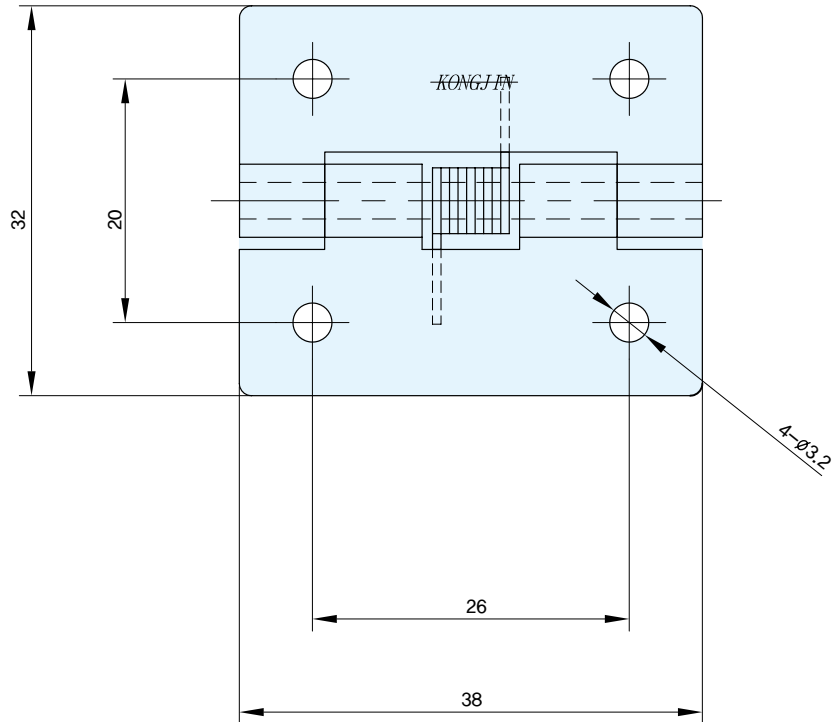
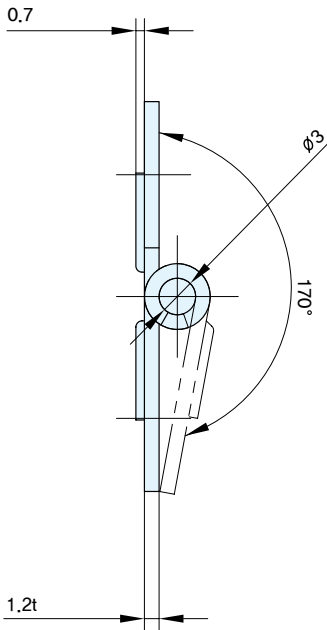
- Materials Used : Stainless(STS304)
- Finish : Satin polishing
- Weight : 15g

Use

- IT equipment, Measuring instrument, OA equipment, etc.

Remarks

- The spring load is measured at the attached hole of the hinge.



	코드번호
KH-1074-2	KH00057